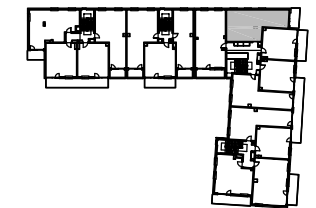
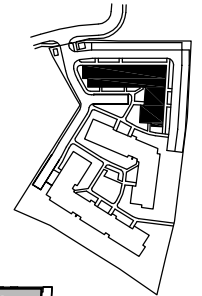


tel./fax.: 81 533 20 33 tel. kom.: 504 833 985
e-mail: biuro@jmzinwestycje.pl www.jmzinwestycje.pl

BUDYNEK "A" PRZY UL. WACŁAWA JAWOSZKA, 21-010 ŁĘCZNA

Nr mieszkania: A16	Typ mieszkania: 3P+AK	Położenie: 1.p.	Nr kl. sch.: A-III
Pow. mieszkania: 61,06 m²		Pow. loggii: 7,24 m²	



Uwagi:
Powierzchnia mieszkania przedstawiona w stanie otyłkowym.
Dane powierzchniowe obliczone wg PN-ISO 9836:1997 „Właściwości użytkowe w budownictwie – Określanie i obliczanie wskaźników powierzchniowych i kubaturowych”. Przy obliczaniu powierzchni uwzględniono zasady obmiaru wynikające z § 11 ust. 2 pkt 2 Rozporządzenia Ministra Transportu, Budownictwa i Gospodarki Morskiej z dnia 25 kwietnia 2012 r. w sprawie szczegółowego zakresu i formy projektu budowlanego (Dz.U. z 2012 r., poz. 462 ze zm.).
Powierzchnia mieszkania gotowego (ze względów technologicznych budowy) może w nieznaczny sposób różnić się od wymiarów wynikających z obliczeń w projekcie.
Przedstawiona w karcie aranżacja mieszkania z wyposażeniem jest przykładowa.
Karta katalogowa bez potwierdzenia wymiarów z obmiaru mieszkania gotowego nie może stanowić podstawy do rozpoczęcia aranżacji wnętrza.

Projekt:
 **Arbea**
Robert Boczek Pracownia Architektoniczna
Pracownia architektoniczna: 20-704 Lublin ul. Przeglądalska 4/8 Budynek SLPON
tel.: +48 814415016 mobile: +48 601504632 e-mail: architekt@arbea.pl www.arbea.pl

