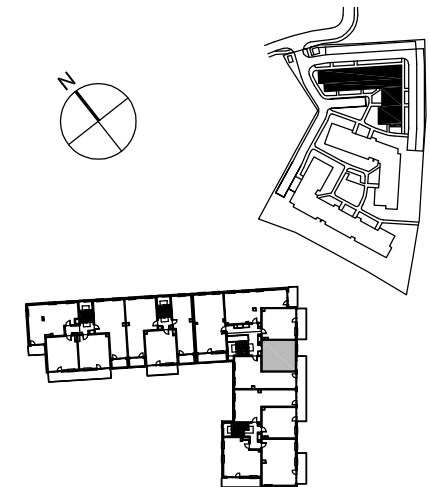


tel./fax.: 81 533 20 33 tel. kom.: 504 833 985  
e-mail: biuro@jmzinwestycje.pl www.jmzinwestycje.pl

**BUDYNEK "A"**  
PRZY UL. WACŁAWA JAWOSZKA, 21-010 ŁĘCZNA

Nr mieszkania:	Typ mieszkania:	Położenie:	Nr kl. sch.:
<b>A18</b>	<b>2P+AK</b>	<b>1.p.</b>	<b>A-III</b>
Pow. mieszkania:		Pow. balkonu:	
<b>39,43 m<sup>2</sup></b>		<b>5,54 m<sup>2</sup></b>	



**Uwagi:**

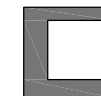
Powierzchnia mieszkania przedstawiona w stanie otyłkowanym.  
Dane powierzchniowe obliczone wg PN-ISO 9836:1997 „Właściwości użytkowe w budownictwie – Określanie i obliczanie wskaźników powierzchniowych i kubaturowych”. Przy obliczaniu powierzchni uwzględniono zasady obmiaru wynikające z § 11 ust. 2 pkt 2 Rozporządzenia Ministra Transportu, Budownictwa i Gospodarki Morskiej z dnia 25 kwietnia 2012 r. w sprawie szczegółowego zakresu i formy projektu budowlanego (Dz.U. z 2012 r., poz. 462 ze zm.).

Powierzchnia mieszkania gotowego (ze względów technologicznych budowy) może w nieznaczny sposób różnić się od wymiarów wynikających z obliczeń w projekcie.

Przedstawiona w karcie aranżacja mieszkania z wyposażeniem jest przykładowa.

Karta katalogowa bez potwierdzenia wymiarów z obmiaru mieszkania gotowego nie może stanowić podstawy do rozpoczęcia aranżacji wnętrza.

**Projekt:**



**Arbea**

Robert Boczek Pracownia Architektoniczna

Pracownia architektoniczna: 20-704 Lublin ul. Przysiężńska 4/8 Budynek SUPON  
tel.: +48 814415016 mobile: +48 601504632 e-mail: architekt@arbea.pl www.arbea.pl

